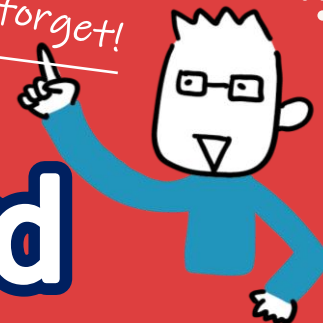


# パスワード更新のお願い

## Please Update Your Password

忘れないでね!  
Don't forget!



### 【重要なお知らせ】 AI-NETパスワード再設定のお願い

AI-NETにログインする為のパスワードご利用期限は、セキュリティ強化のため、1年間となっております。2025年1月以降にパスワード設定後、これまで1度も変更をされていない会員様につきましては、お手数をおかけいたしますが、以下の手順に従いパスワードの変更をお願いいたします。

対象：2025年1月以降にパスワード設定後、1度も変更を実施していない会員様

### Request to Reset Your AI-NET Password

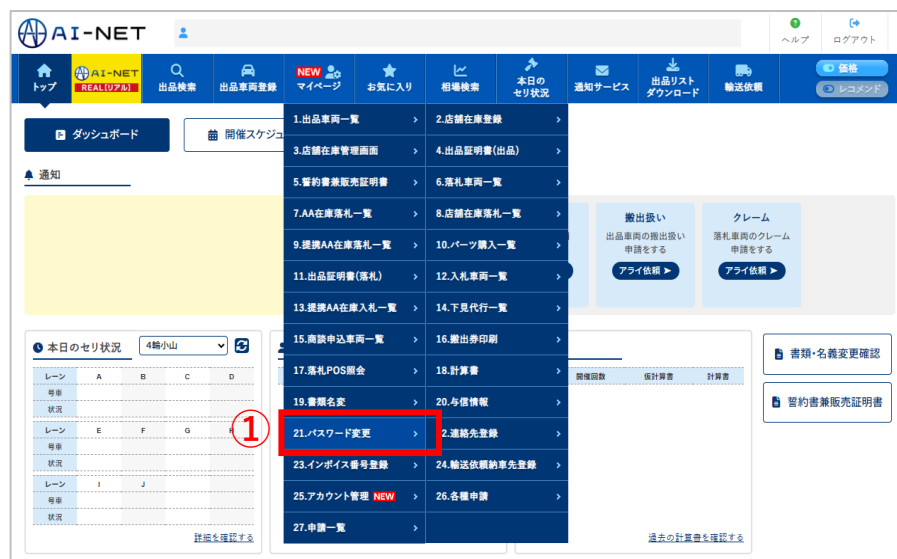
For security reasons, AI-NET passwords are valid for one year. If you set your password in or after January 2025 and have not changed it since, please follow the instructions below to update your password.

Target Users: Users who haven't changed their password since January 2025.

パスワードの更新方法は、次のページをご確認ください。  
Please see the following page to update your password.



# パスワード変更方法(PC版)



The screenshot shows the password change form. The steps are numbered as follows:

- ② パスワード変更 (Change Password)
- ③ 変更連絡するメールアドレス (Email address to be notified of change)
- ④ 現在のパスワード (Current Password)
- ⑤ 新しいパスワード (New Password)
- ⑥ パスワードの変更 (Change Password)

The form includes fields for the email address, current password, and new password, along with a confirmation field for the new password. A note states: "※ パスワードは、英大文字小文字+数字+記号で10文字以上20文字以内で入力お願いします。" (Please enter the password in 10 to 20 characters, including uppercase and lowercase letters, numbers, and symbols.)



1 「マイページ」の「21. パスワード変更」をクリック

2 「パスワード変更」のタブをクリック

3 パスワード変更通知用のメールアドレスを入力  
※入力したメールアドレス宛にパスワード変更完了通知が届きます

4 現在のパスワードを入力  
※パスワードをお忘れの場合は、ログイン画面の  
「パスワードをお忘れの方はこちら」から再設定をお願いいたします

5 新しいパスワードを入力  
※パスワードは英大文字、小文字、数字、記号  
(!#\$%&@.\_=-\*?+(){}<>)を含む10桁以上20桁以内

6 「パスワードの変更」をクリックすると入力したメールアドレス宛に変更完了の通知が届きます  
これで手続きは完了となります

※複数のIDをお持ちの場合、それぞれのIDに異なる  
パスワードを設定する必要があります。  
(管理者ID:ZZ会員番号も含む)

※パスワード変更処理は5分ほどかかります。

# How to Change Password (PC)



1 Click “21. Resetting” in “My Page.”

2 Click “Resetting” tab.

3 Enter the email address for password change notifications.

※A confirmation email will be sent to the address you entered once the password change is completed.

4 Enter your current Email Address.

※If you have forgotten your password, please reset it by selecting “Forgot your password?” on the login screen.

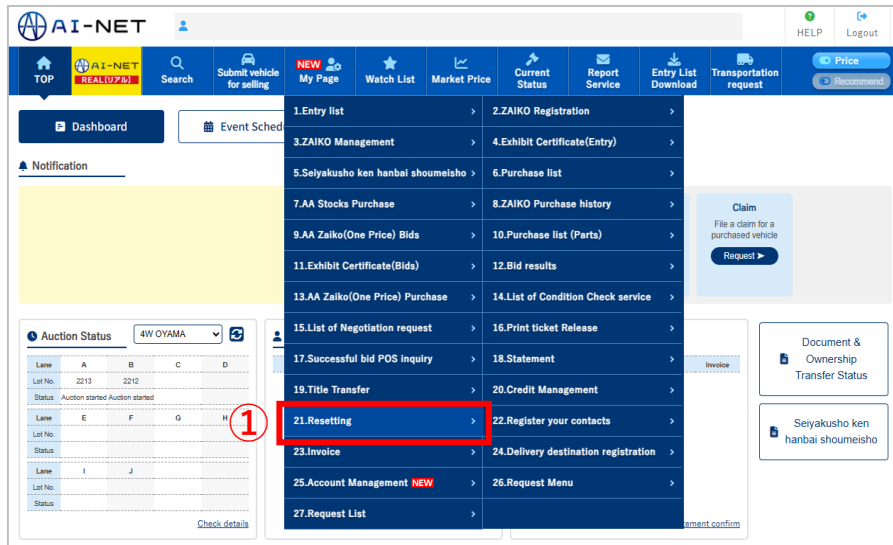
5 Enter your new password.

※Passwords must be between 10 and 20 characters and include uppercase letters, lowercase letters, numbers, and symbols.  
( ! # \$ % & @ . \_ = \* ? + ( ) { } | < > )  
(Including administrator ID : ZZ membership number)

6 When you click “Resetting,” a confirmation email will be sent to your registered email address. The process is now complete.

※ If you have multiple IDs, you must set a different password for each ID (including the administrator ID: ZZ membership number).

※ The password change process may take approximately 5 minutes.



2

Resetting

You can change your password.

Please enter 'email address' and 'password' in the box and then push 'Resetting' button.

Currently Logged in user:

Password expiration 31/12/2025 23:59

3 Email Address

4 Email Address (Confirmation)

5 Old password

New password

New password (Confirmation)

6 Resetting

※ Enter a password of 10 to 20 characters including uppercase and lowercase letters, numbers, and symbols.

# パスワード変更方法（モバイルアプリ版）



パスワード変更

現在、ログイン中のユーザーは入札・リアル問わず、全て利用できなくなりますので、ご注意ください。  
(パスワード変更後、再度ログインしてください。)

現在のログイン中のユーザー：  
パスワード有効期限 2025年12月31日 10:22迄

変更連絡するメールアドレス

変更連絡するメールアドレス

変更連絡するメールアドレス(確認)

変更連絡するメールアドレス(確認)

現在のパスワード

現在のパスワード

新しいパスワード

新しいパスワード

※パスワードは、英大文字小文字+数字+記号で10文字以上20文字以内で入力お願いします。

新しいパスワード(確認)

新しいパスワード(確認)

※パスワード変更の処理は、5分ほどかかりますのでご了承ください。

キャンセル

変更

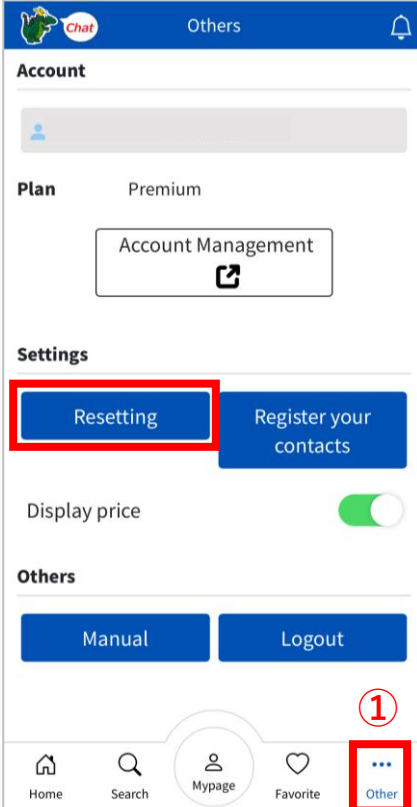


- 1 「その他」をクリック
- 2 「パスワード変更」をクリック
- 3 パスワード変更通知用のメールアドレスを入力  
※入力したメールアドレス宛にパスワード変更完了通知が届きます
- 4 現在のパスワードを入力  
※パスワードをお忘れの場合は、ログイン画面の「パスワードをお忘れの方はこちら」から再設定をお願いいたします
- 5 新しいパスワードを入力  
※パスワードは英大文字、小文字、数字、記号 (!# \$%&@.\_=-\*?+(){}<>) を含む10桁以上20桁以内
- 6 「パスワードの変更」をクリックすると入力したメールアドレス宛に変更完了の通知が届きます  
これで手続きは完了となります

※複数のIDをお持ちの場合、それぞれのIDに異なるパスワードを設定する必要があります。  
(管理者ID:ZZ会員番号も含む)

※パスワード変更処理は5分ほどかかります。

# How to Change Password (On App)



Account

Plan Premium

Account Management

Settings

Resetting Register your contacts

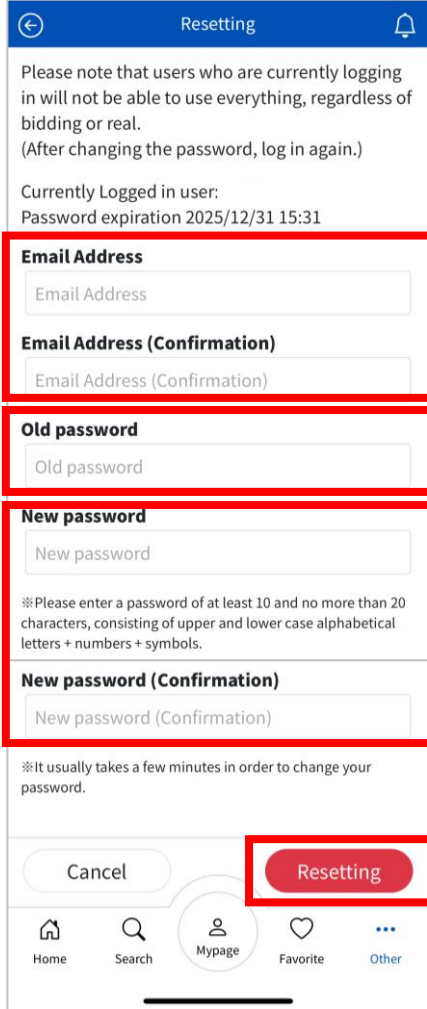
Display price

Others

Manual Logout

Home Search Mypage Favorite Other

①



Resetting

Please note that users who are currently logging in will not be able to use everything, regardless of bidding or real.  
(After changing the password, log in again.)

Currently Logged in user:  
Password expiration 2025/12/31 15:31

Email Address

Email Address (Confirmation)

Old password

New password

New password (Confirmation)

Cancel Resetting

Home Search Mypage Favorite Other

② ③ ④ ⑤ ⑥



- 1 Click "Other".
- 2 Click "Resetting".
- 3 Enter the email address for password change notifications.  
※A confirmation email will be sent to the address you entered once the password change is completed.
- 4 Enter your current Email Address.  
※If you have forgotten your password, please reset it by selecting "Forgot your password?" on the login screen.
- 5 Enter your new password.  
※Passwords must be between 10 and 20 characters and include uppercase letters, lowercase letters, numbers, and symbols.  
( ! # \$ % & @ . \_ = \* ? + ( ) { } | < > )  
(Including administrator ID : ZZ membership number)
- 6 When you click "Resetting," a confirmation email will be sent to your registered email address. The process is now complete.

※ If you have multiple IDs, you must set a different password for each ID (including the administrator ID: ZZ membership number).

※ The password change process may take approximately 5 minutes.