

はじめに…その1

AI-NET稼働に必要なスペック

- OS : Windows 10 ※MacOS、Androidでは正常に稼働しません。
- CPU : Intel Core i3以上
- メモリ : 8MB以上
- HDD/SSD : 8.5GB以上の空き容量
- インターネット回線 : 有線 ※Wi-Fi接続は不具合が起こる可能性が高いです。
- ブラウザ : Microsoft EdgeもしくはInternet Explorer

これらを1つでも満たしていないPCでは、AI-NETの利用に不具合が起こる可能性があります。

はじめに…その2

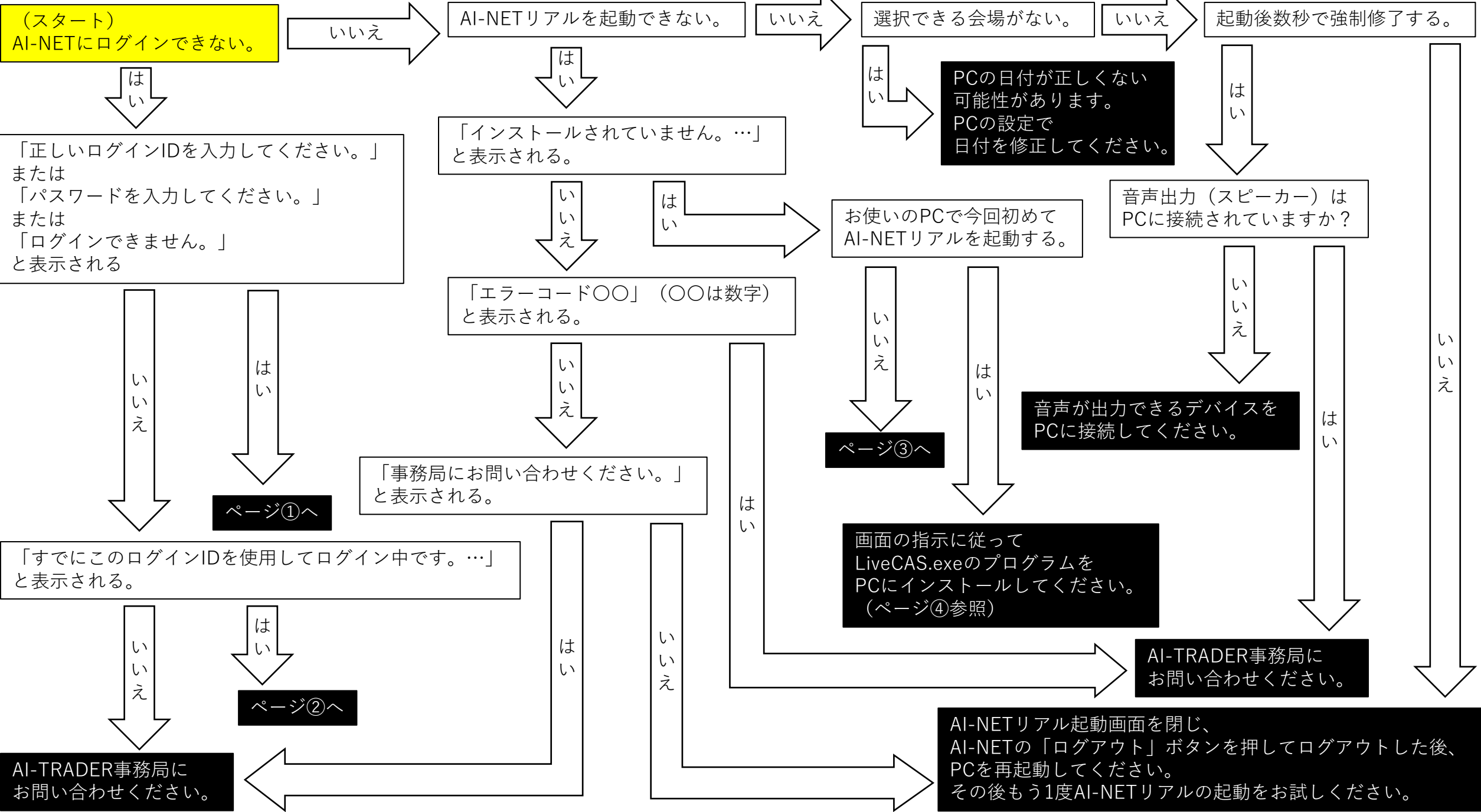
AI-NETに2人以上で同時ログインしたい場合

- ユーザーIDを2つ以上用意する必要があります。ユーザーID追加は書面で申請してください。

申請書面 (PDF) : http://www.araiaa.jp/ai-net/pdf/ainet_limit-del_j_1609.pdf

ログインパスワードを変更したい場合

- 会員様ご自身でのお手続きになります。
AI-NETログイン後に、【会員】タブの【パスワード管理】からお手続きしてください。



①正しいログインID/パスワードを入力してくださいと表示される

- アカウント情報は全て“半角英数”で入力してください。
- アルファベットの大文字/小文字も正しく入力してください。

www.araiaa-net.jp の内容

正しいログインIDを入力してください。

OK

www.araiaa-net.jp の内容

正しいパスワードを入力してください。

OK

www.araiaa-net.jp の内容

ログインできません。

OK

AI-TRADER事務局 電話0285-45-1561(直通)

② 「すでにこのログインIDを使用してログイン中
です。…」と表示されてログインできない

- 同じユーザーIDを重複して利用
することはできません。
- 前回のAI-NETログアウト時に、
ログアウトボタンを押さずに終
了した場合、この表示が出る場
合があります。
- 5分ほど待ってもログインでき
ない場合、AI-TRADER事務局に
お問い合わせください。
- 電話0285-45-1561（直通）
「すでにこのログインIDを使用
してログイン中です。」と表示
される、とお伝えください。

www.araiaa-net.jp の内容

すでにこのログインIDを使用してログイン中です。
前回ログアウトせずに終了した場合は、
しばらく待ってログインしてください。

OK

AI-TRADER事務局 電話0285-45-1561(直通)

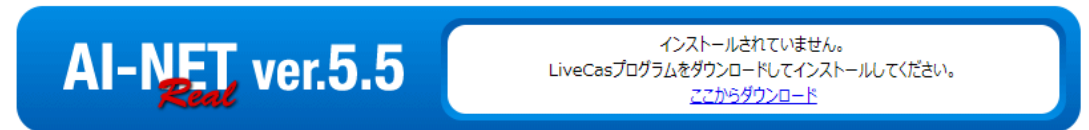
③AI-NETリアル起動画面でver.5.5が「インストールされていません。…」と表示される

- ご使用のPCで今までAI-NETリアルver.5.5を起動したことがありますか？

はい ⇒ ページ④へ。

いいえ

⇒ AI-NETリアルver.5.5は初回起動時にプログラムのインストールが必要です。
画面の指示に従ってLiveCASプログラムをインストールをしてください。
インストールができない場合は5ページ目へ。



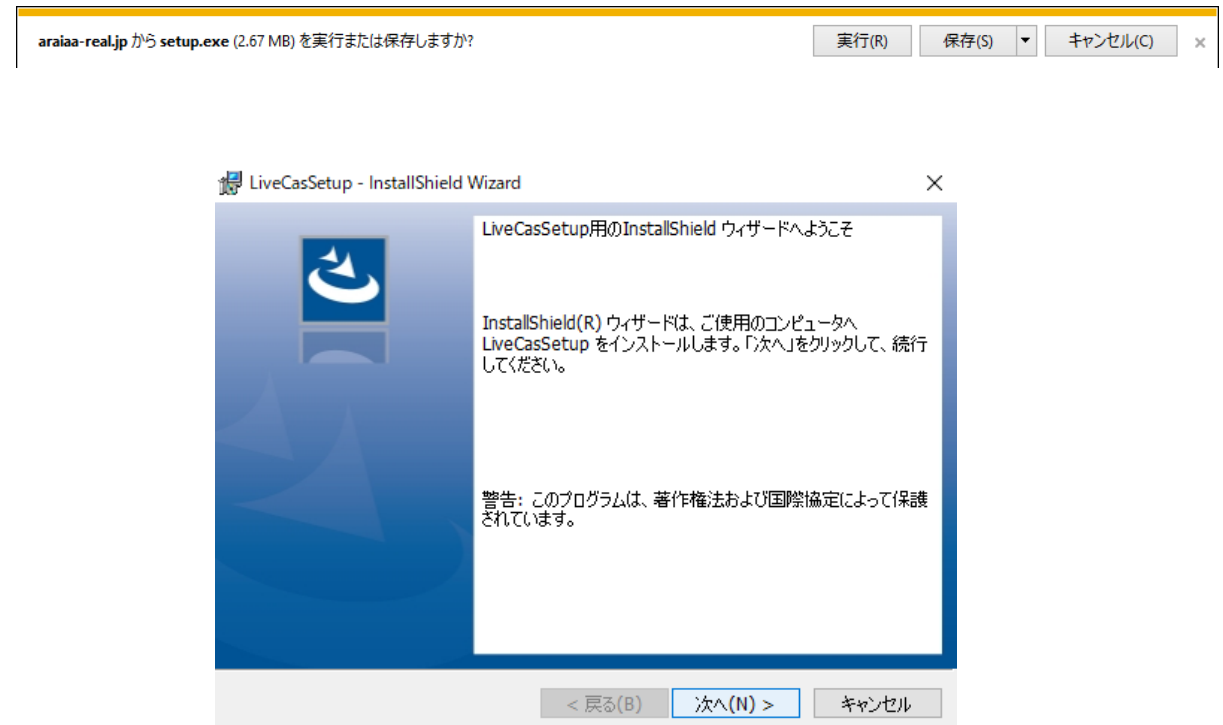
AI-TRADER事務局 電話0285-45-1561(直通)

④AI-NETリアルインストール方法

1. 「**ここからダウンロード**」をクリックし、画面下部に出た「実行」をクリック。

2. ダウンロード後に「LiveCasSetup」が立ち上がるので、「次へ」をクリック。

次ページへ ↓

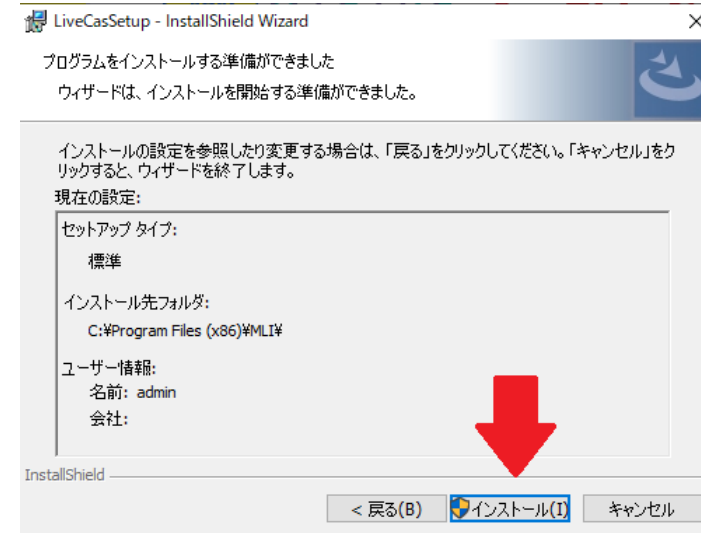


AI-TRADER事務局 電話0285-45-1561(直通)

3.画面の指示に従い、
インストールを完了させる。

4.インストール完了後、
AI-NETリアル of 起動画面を
確認。

「AI-NET5.5を実行する」
と表示されて入れば完了です。
右図の黒い枠内をクリックすると
AI-NETリアルが起動します。



AI-NET *Real* ver.5.5

⤷ AI-NET 5.5を実行する

AI-TRADER事務局 電話0285-45-1561(直通)